

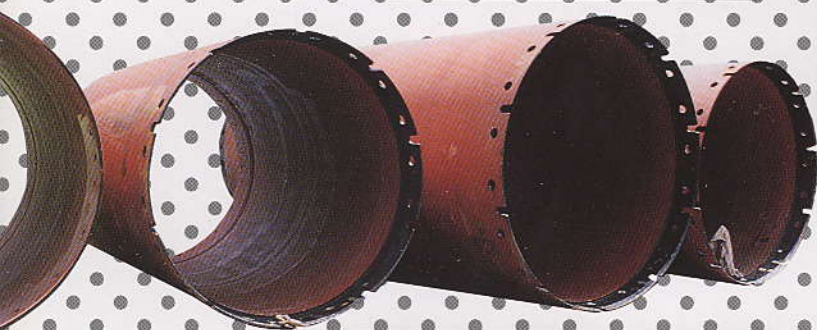
# HAMMER GRAB

SKS-25・SKS-30

&

# CASING TUBES

ケーシングチューブ



φ2500mm/m・φ3000mm/m

ハンマーグラブ



明日の建設社会を拓く

三和機工株式会社





# 大口径タイプ！優れた

ハンマーグラブ

## HAMMER GRAB

SKS-25

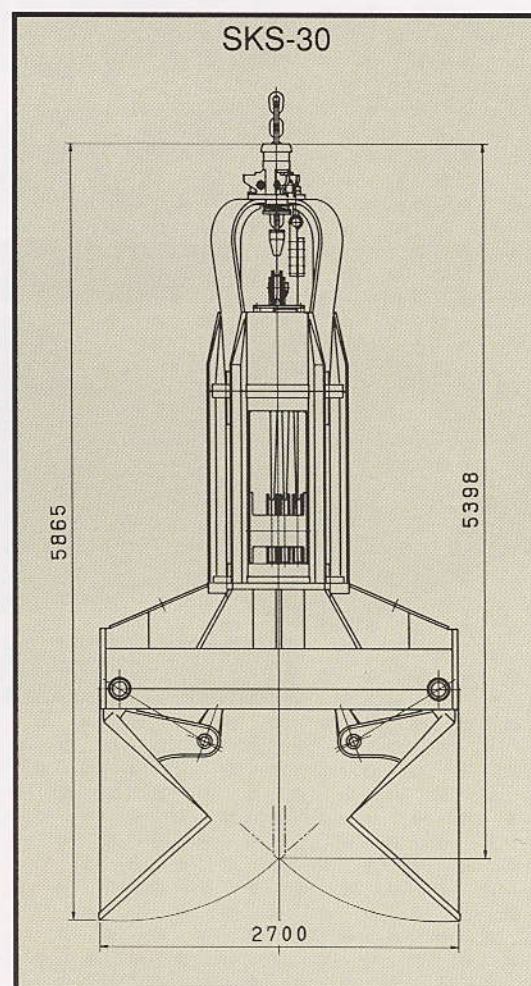
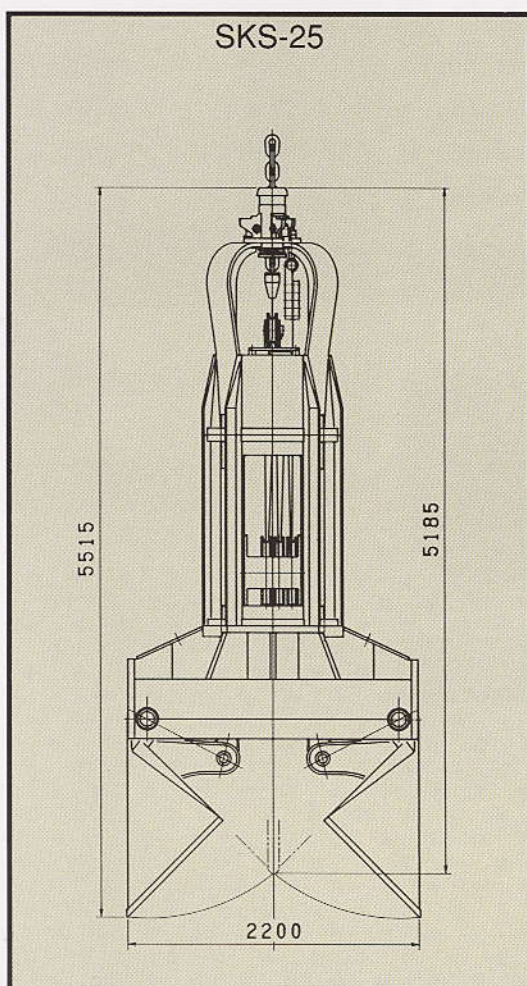
SKS-30

### 特 長

- 高い耐久性、耐摩耗性、抵抗性能を発揮し、いかなる条件の地盤であってもパワフルに掘削して、破碎岩や破碎土を掴みとります。  
φ2500mm～3000mmの大口径場所打ち杭に対応できるスーパーサイズで登場。

### Features

- The hammer-grabs type SKS-25 and SKS-30 have been designed and manufactured to assure better performances and longer durability than conventional grabs. The top-quality steel employed makes these grabs highly resistant to abrasion. The sizes available comply with the most recent demand for large diameter bored piles, from 2,500mm up to 3,000mm.



### ■仕様 Specifications

型式	TYPE	総重量 (kg) weight	適応ケーシング (φ) casing	ケーシング内径 (φ) casing dia	掴み容量 (m³) capacity
SKS-30		13000	2980φ	2860φ	2.0
SKS-25		11000	2480φ	2360φ	1.1



# 耐摩耗性と掘削性能を搭載！

## ■ケーシングチューブ

# CASING TUBES

### 特 長

- 烈しい周面摩擦やねじれ反力に耐えるため、特殊鋳鋼の採用でこれまでになかった高い耐久性や耐摩耗性を実現しました。しかも、構造は作業性を徹底的に追求した設計。施工がぐんと効率化できます。



### Features

- Made of high quality cast steel and available in various sizes to fit all contractors' necessities, the casing tubes are highly resistant to extreme abrasion, torsional reaction force and axial loads. The coupling operation is simple and quick and the mating surfaces are accurately machined to guarantee a perfect joint.

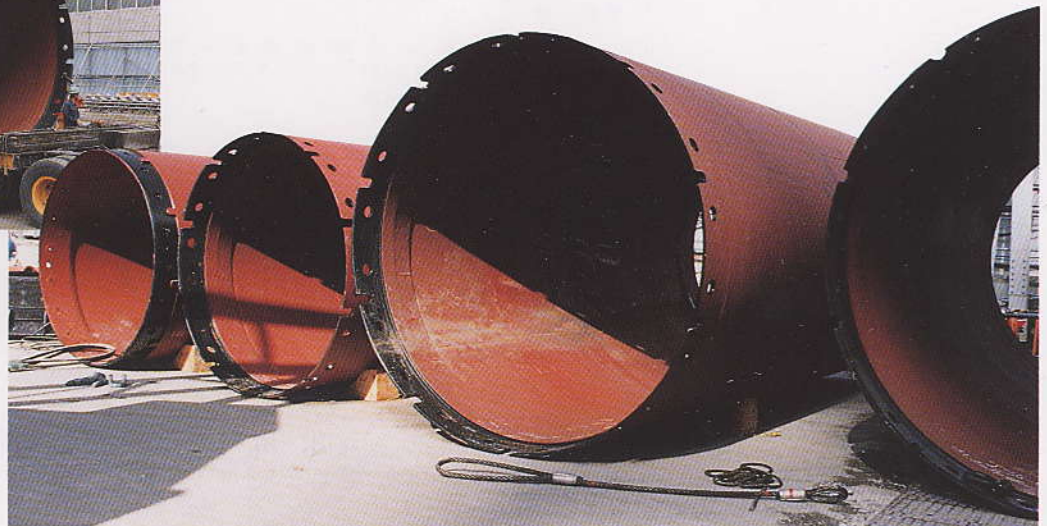
### ■仕様 Specifications (重量 Weights)

単位：kg

ケーシング長さ Casing length	1000ℓ	2000ℓ	3000ℓ	4000ℓ	6000ℓ	2000ℓF
ケーシング径 Casing dia						
2980φ	3975	6730	9485	12245	17755	8690
2480φ	3285	5570	7860	10145	14720	7200



### ● 輸送中のケーシング







**本社及び工場**

尼 崎 市 東 海 岸 町 1 - 1  
TEL 06 (409) 0981(代) 〒660  
FAX 06 (409) 0988

**Head Office and Factory**

1-1, Higashi-Kaigancho, Amagasaki, 660 JAPAN.  
Phone: 06-409-0981 Fax: 06-409-0988

**東京支店**

東 京 都 江 戸 川 区 東 葛 西 5 丁 目 27 - 2  
TEL 03 (5674) 1811(代) 〒134  
FAX 03 (5674) 3300

**Tokyo Branch**

27-2 Higashi-kasai 5-chome, Edogawa-ku, Tokyo 134 JAPAN.  
Phone: 03-5674-1811 Fax: 03-5674-3300

**札幌営業所**

札 幌 市 白 石 区 東 札 幌 2 条 6 丁 目 50  
(第3トーホービル3F)  
TEL 011 (812) 2171(代) 〒003  
FAX 011 (812) 2169

**Sapporo Business Office :**

Dai-san Toho Building 3F 50,6-chome, Higashi-Sapporo  
Nijo, Shiraishi-ku Sapporo 003 JAPAN  
Phone: 011-812-2171 Fax: 011-812-2169

**福岡営業所**

福 岡 県 大 野 城 市 川 久 保 1 丁 目 20 - 20  
TEL 092 (504) 1936(代) 〒816  
FAX 092 (504) 1938

**Fukuoka Business Office :**

20-20, Kawakubo 1-chome Ohnojo City Fukuoka 816 JAPAN  
Phone: 092-504-1936 Fax: 092-504-1938

**滝野工場**

兵 庫 県 加 東 郡 滝 野 町 河 高 字 黒 石 355 - 19  
TEL 0795 (48) 2302(代) 〒679-02  
FAX 0795 (48) 3102

**Takino Factory**

355-19, Koutaka, Azakuroishi, Takino-cho, Kato-Gun, Hyogo  
Pref. 679-02 JAPAN  
Phone: 0795-48-2302 Fax: 0795-48-3102

**千葉工場**

千 葉 県 袖 ヶ 浦 市 南 袖 2 - 9  
TEL 0438 (63) 1421 〒299-02  
FAX 0438 (63) 1422

**Chiba Factory**

2-9, Minami-Sode, Sodegaura-City Chiba  
Pref. 299-02 JAPAN  
Phone: 0438-63-1421 Fax: 0438-63-1422